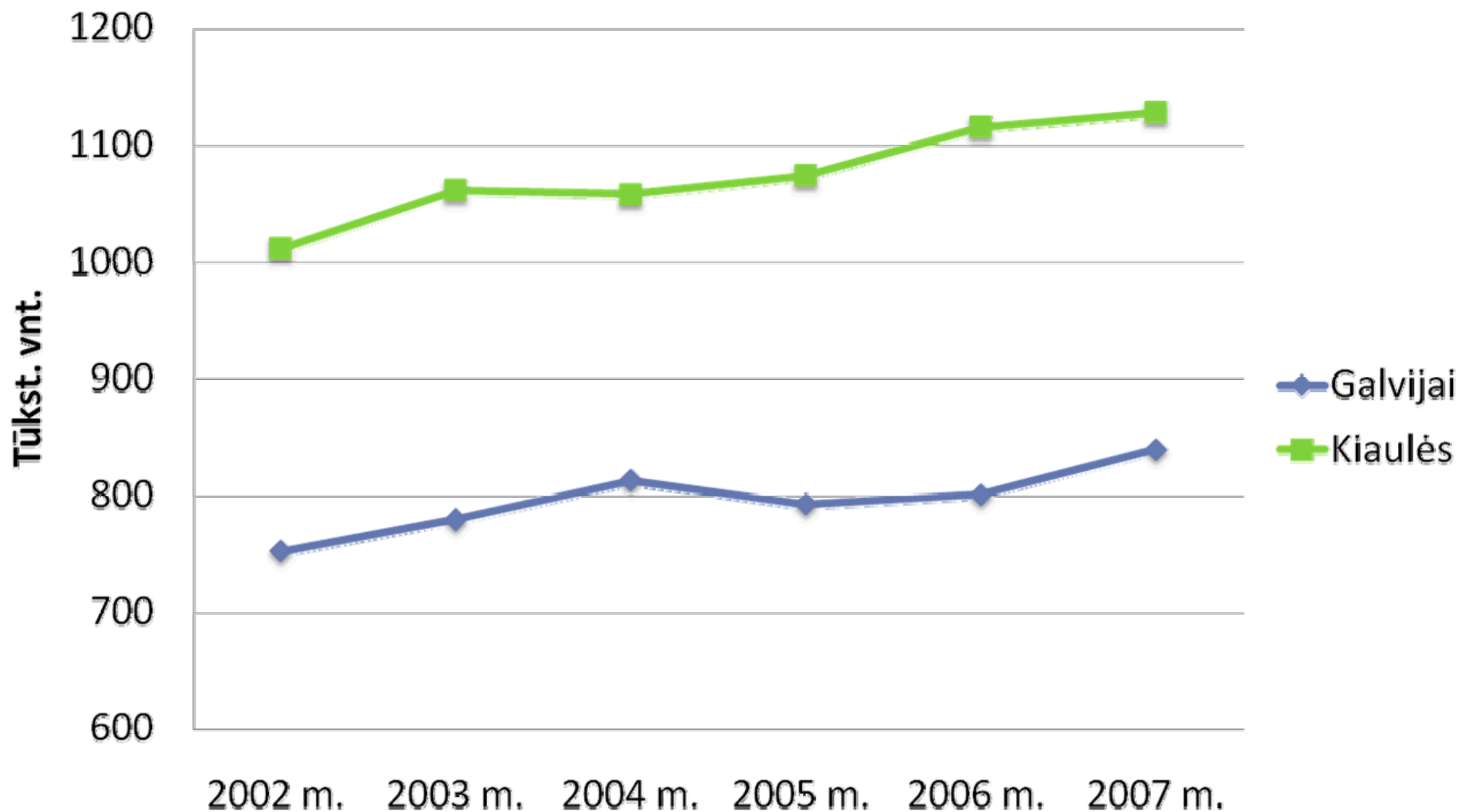


LIETUVOS MĖSOS SEKTORIUS

Mindaugas Kuklierius

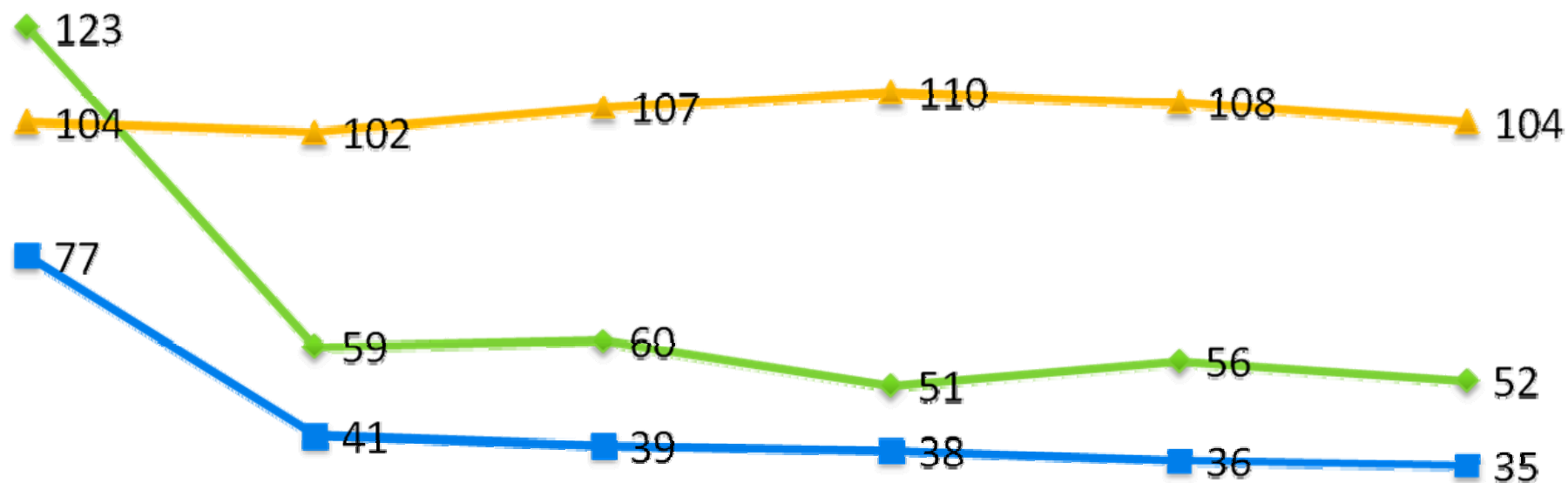
Lietuvos mėsos perdirbėjų asociacijos direktorius

Gyvulių skaičius 2002-2007 m. sausio 1 d.



Įmonės pagal veiklos rūšis

◆ Skerdyklos (gyvulių) ■ Mėsos fabrikai ▲ Mėsos perdirbimo įmonės



2004 m. sausio 1 d.

2004 m. gegužės 1 d.

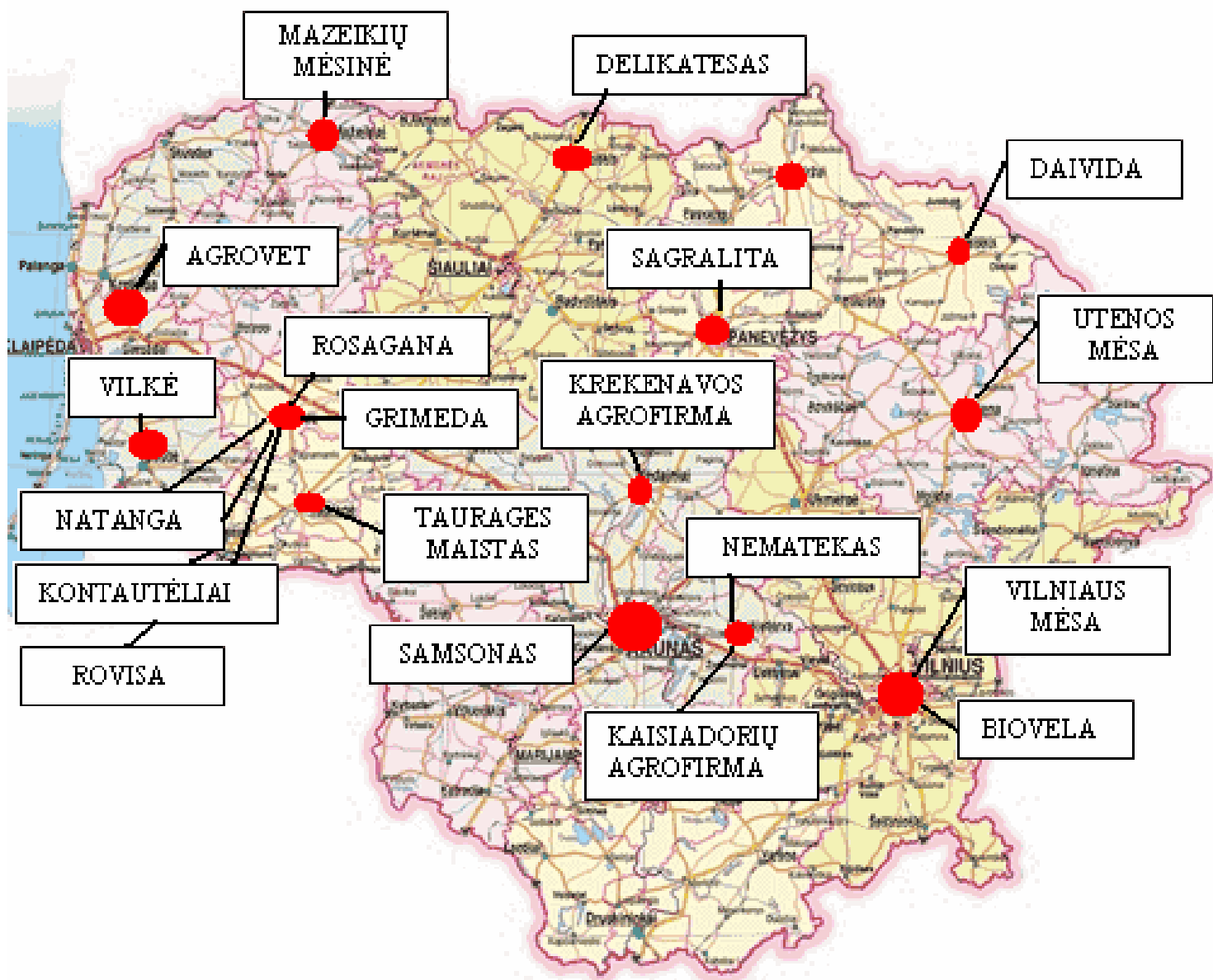
2005 m. sausio 1 d.

2006 m. sausio 1 d.

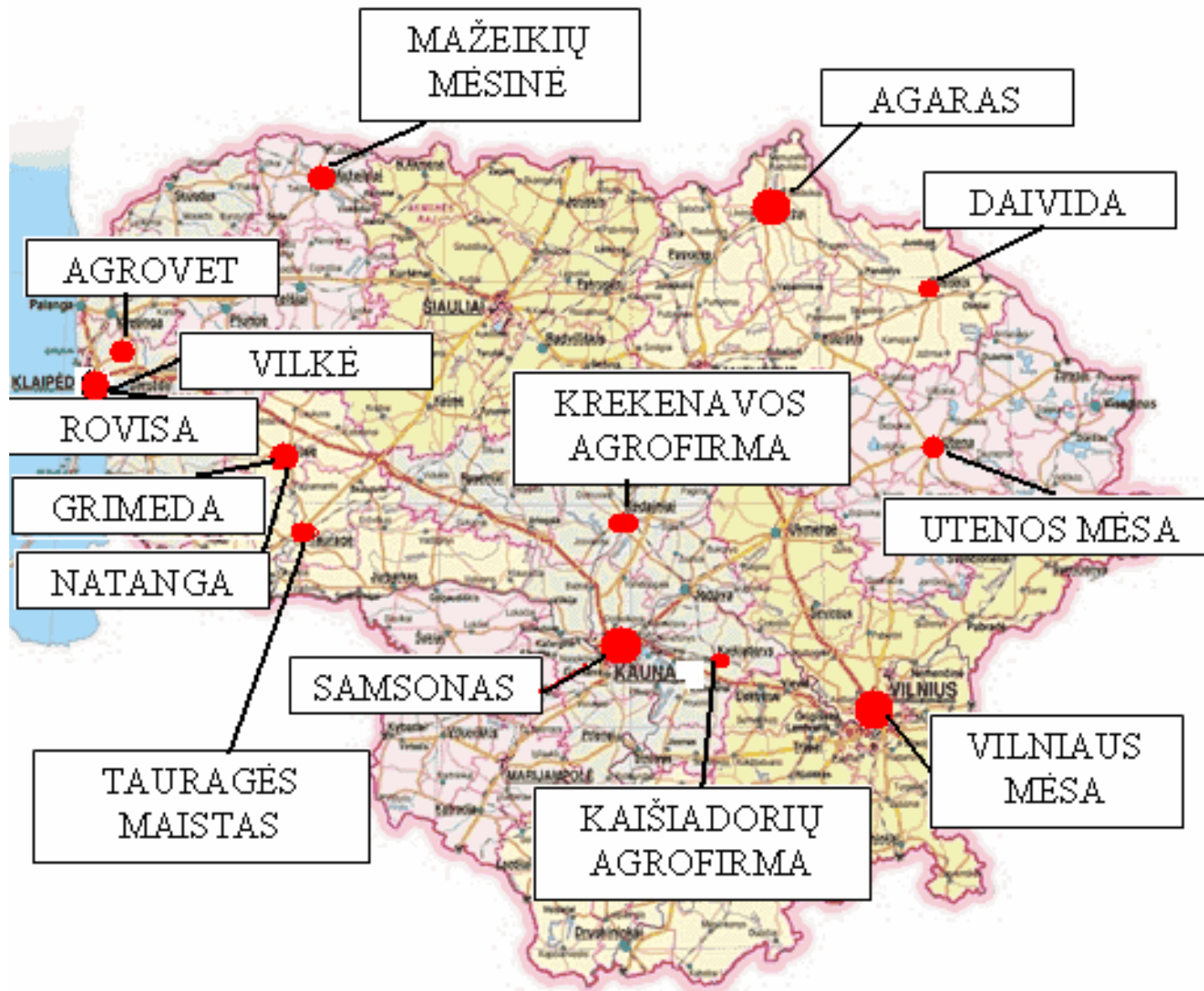
2007 m. sausio 1 d.

2007 m. rugpj. 1 d.

MĖSOS PERDIRBIMAS



SKERDYKLOS



MAISTO PRIEDŲ IR PRIESKONIŲ TIEKĖJAI



Parama mėsos sektoriui

- **Išmokėta eksporto gražinamųjų išmokų:**

2004 m. - 1,39 mln. Lt;

2005 m. - 32,63 mln. Lt (išduota 660 licencijų 24 mln. Lt sumai);

2006 m. - 37,29 mln. Lt (išduotos 1098 licencijos 32,88 mln. Lt sumai);

2007 m I pusm. - apie 9,5 mln. Lt. (išduota 570 licencijų 12, 56 mln. Lt sumai)

- **Išmokėta tiesioginių išmokų už galvijus:**

2005 m. - 91,6 mln. Lt;

2006 m. – 67,0 mln. Lt;

2007 m. numatoma išmokėti apie 90 mln. Lt.

- **Struktūrinių fondų parama mėsos perdirbimo sektoriui:**

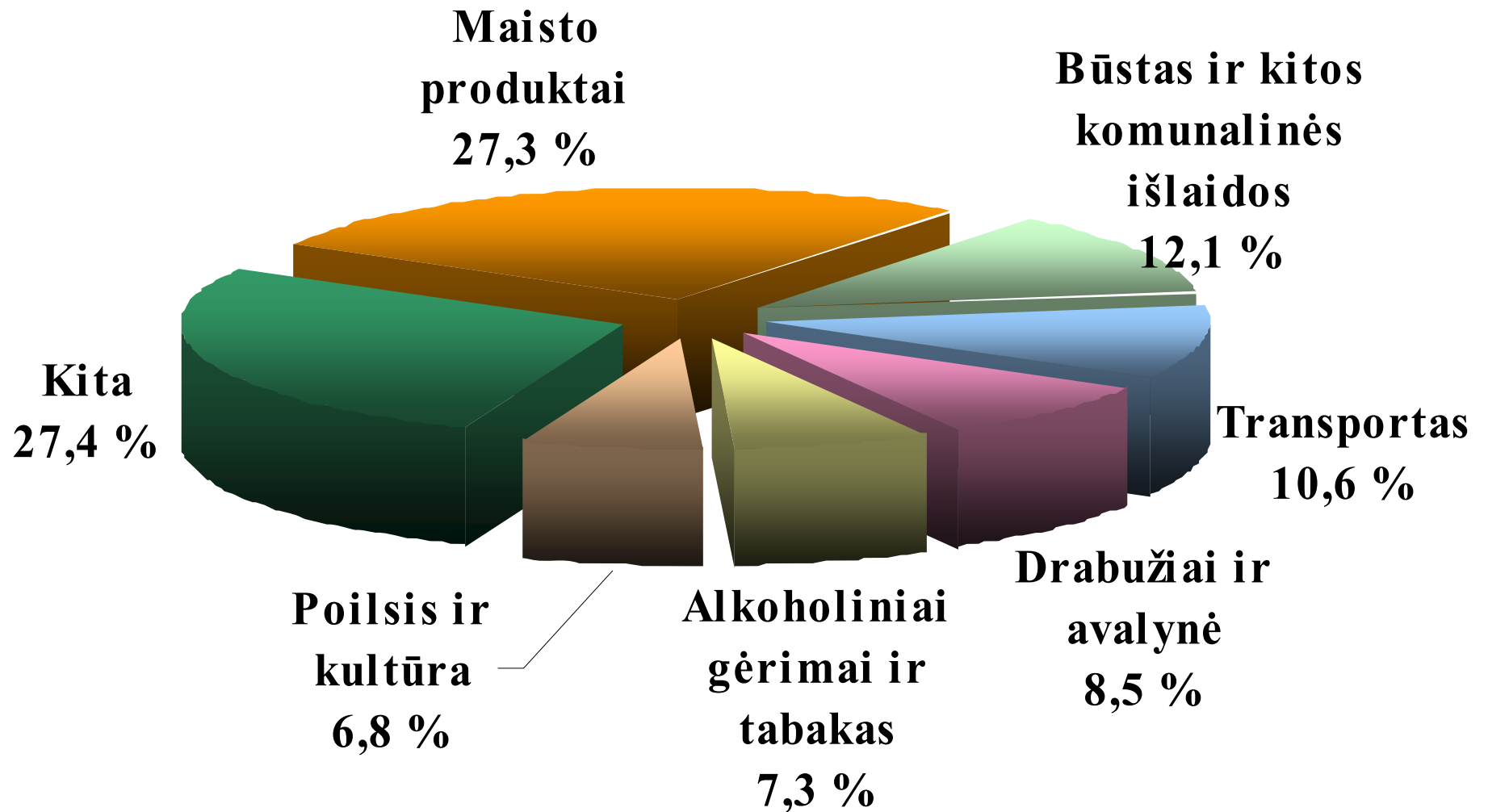
- *SAPARD parama 142,2 mln. Lt (2002 - 2004 m., 25 projektai);*

- *BPD parama 28,2 mln. Lt (2005 – 2006 m., 11 projektų);*

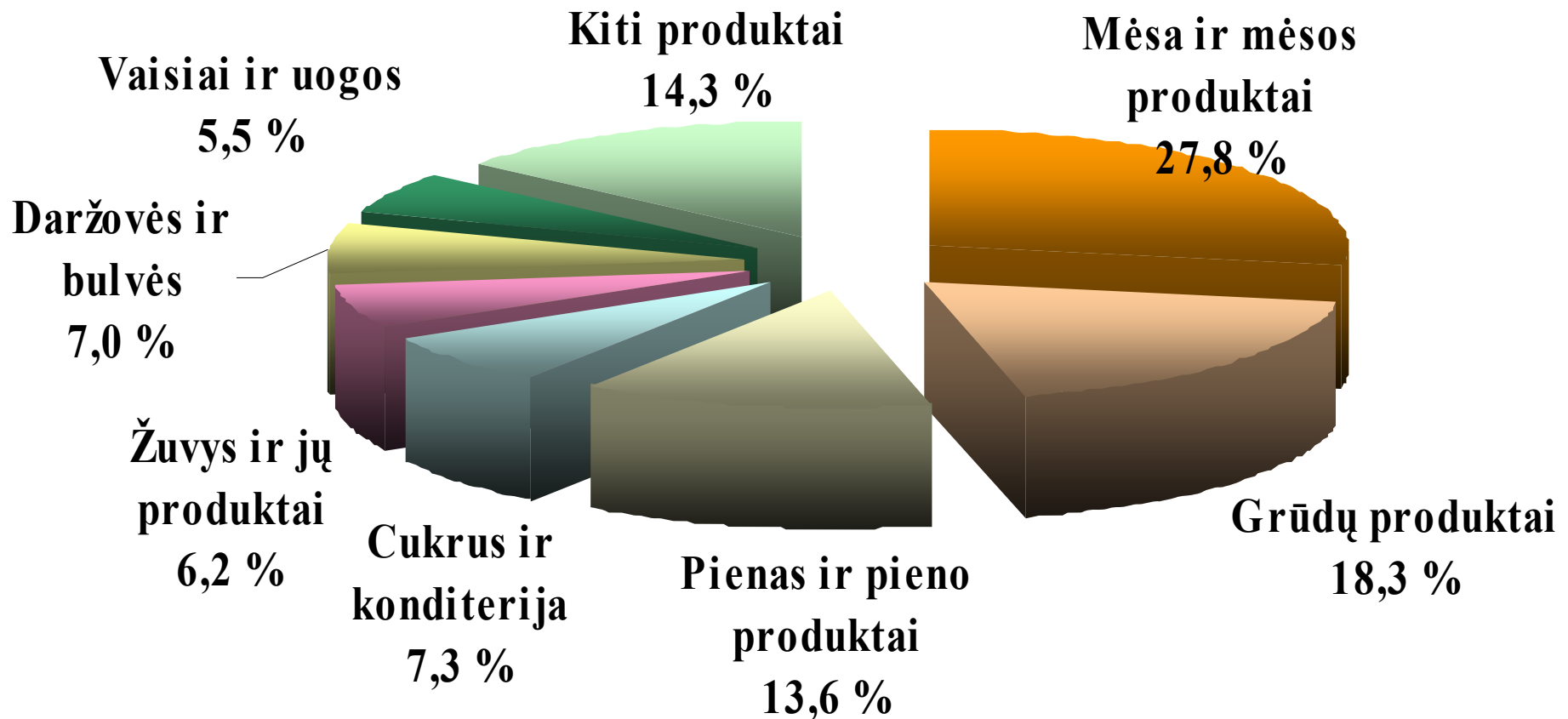
- *Pagal KPP 2007 – 2013 m. numatoma išmokėti apie 257 mln. Lt.*



Vartojimo išlaidų struktūra



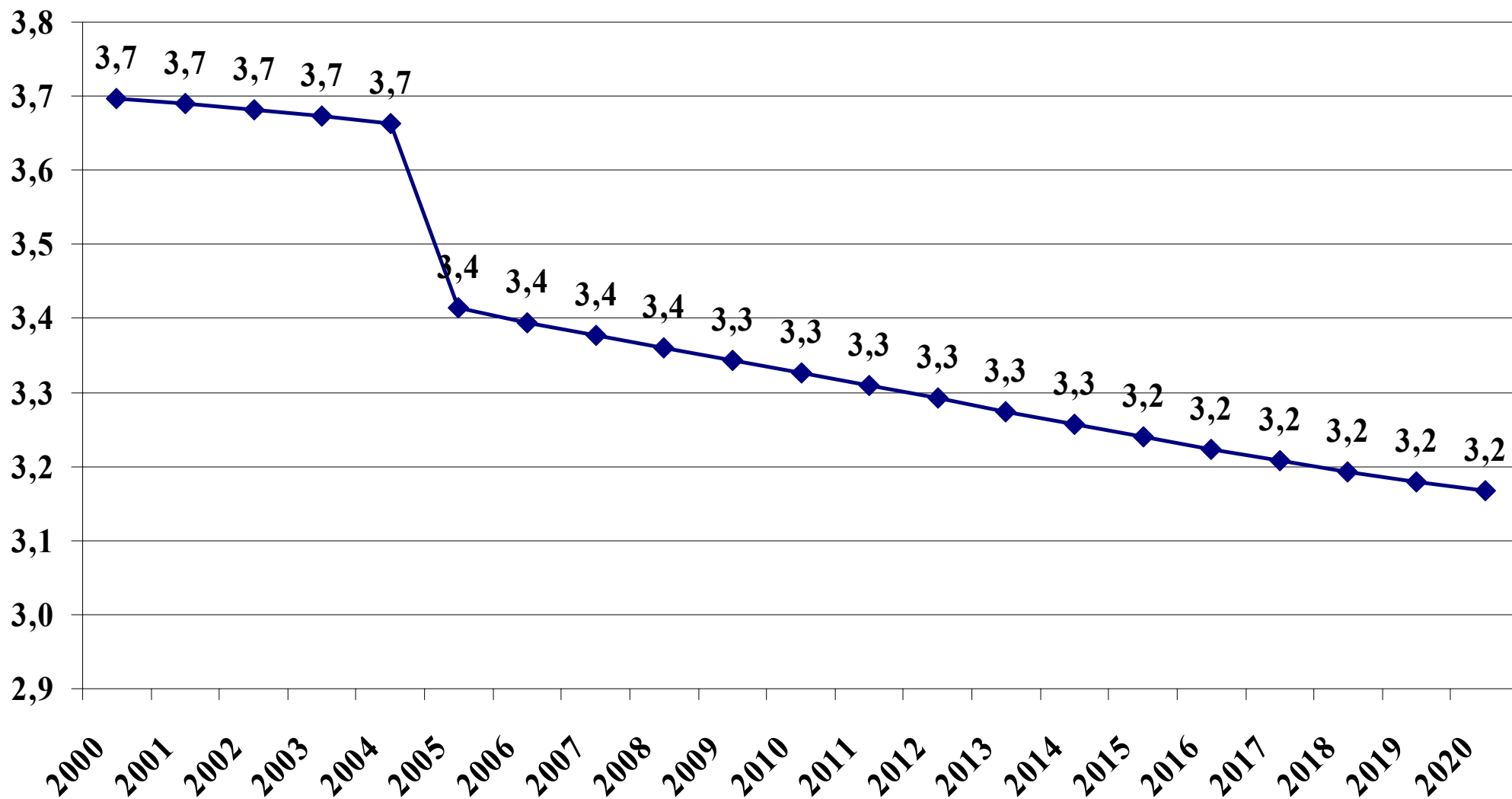
Maisto produktų vartojimo struktūra



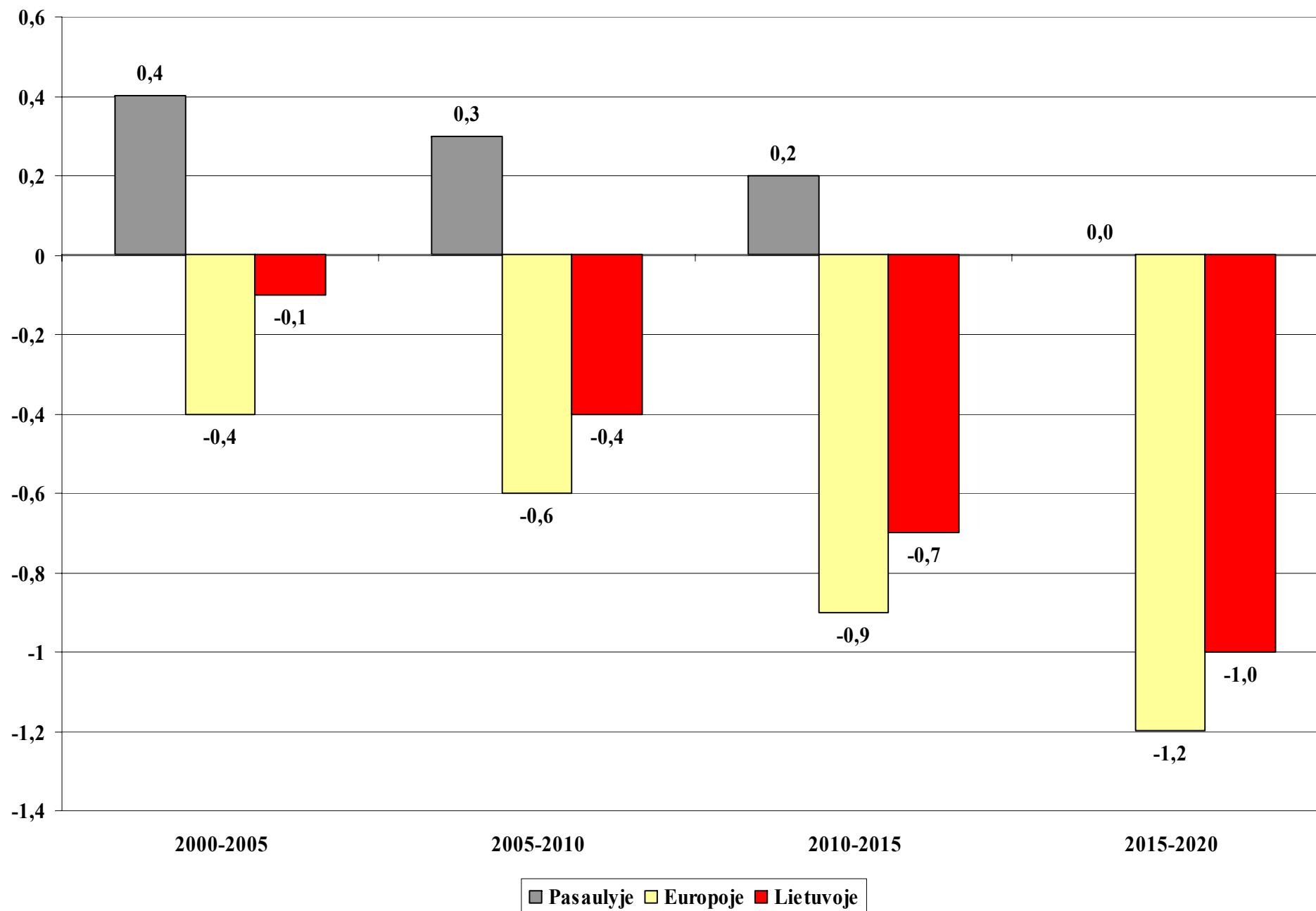
Mėsos sektoriaus balanso prognozės iki 2020 metų

Gyventojų skaičius, mln.

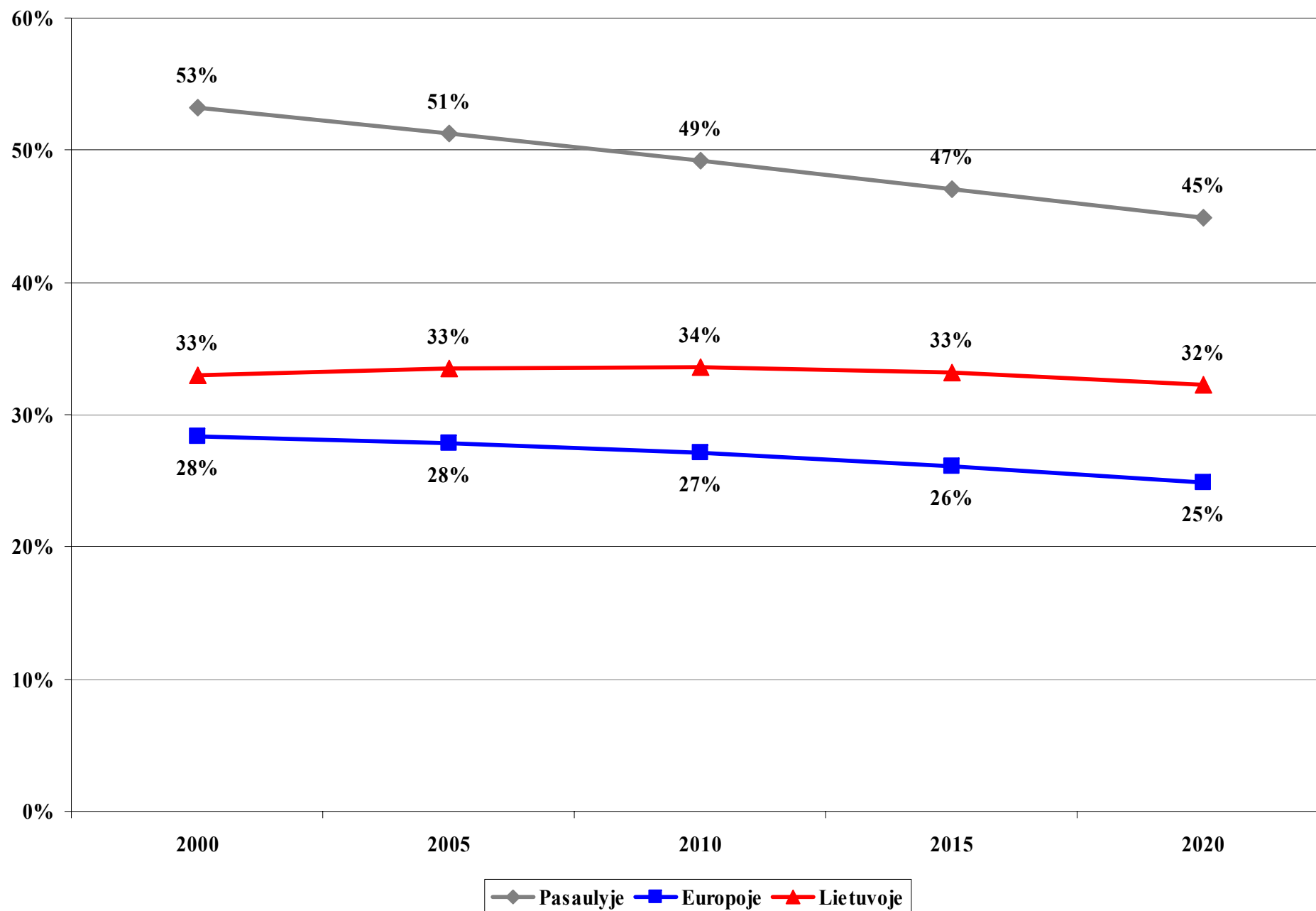
*3374 tūkst.
(2007 III ketv.)*



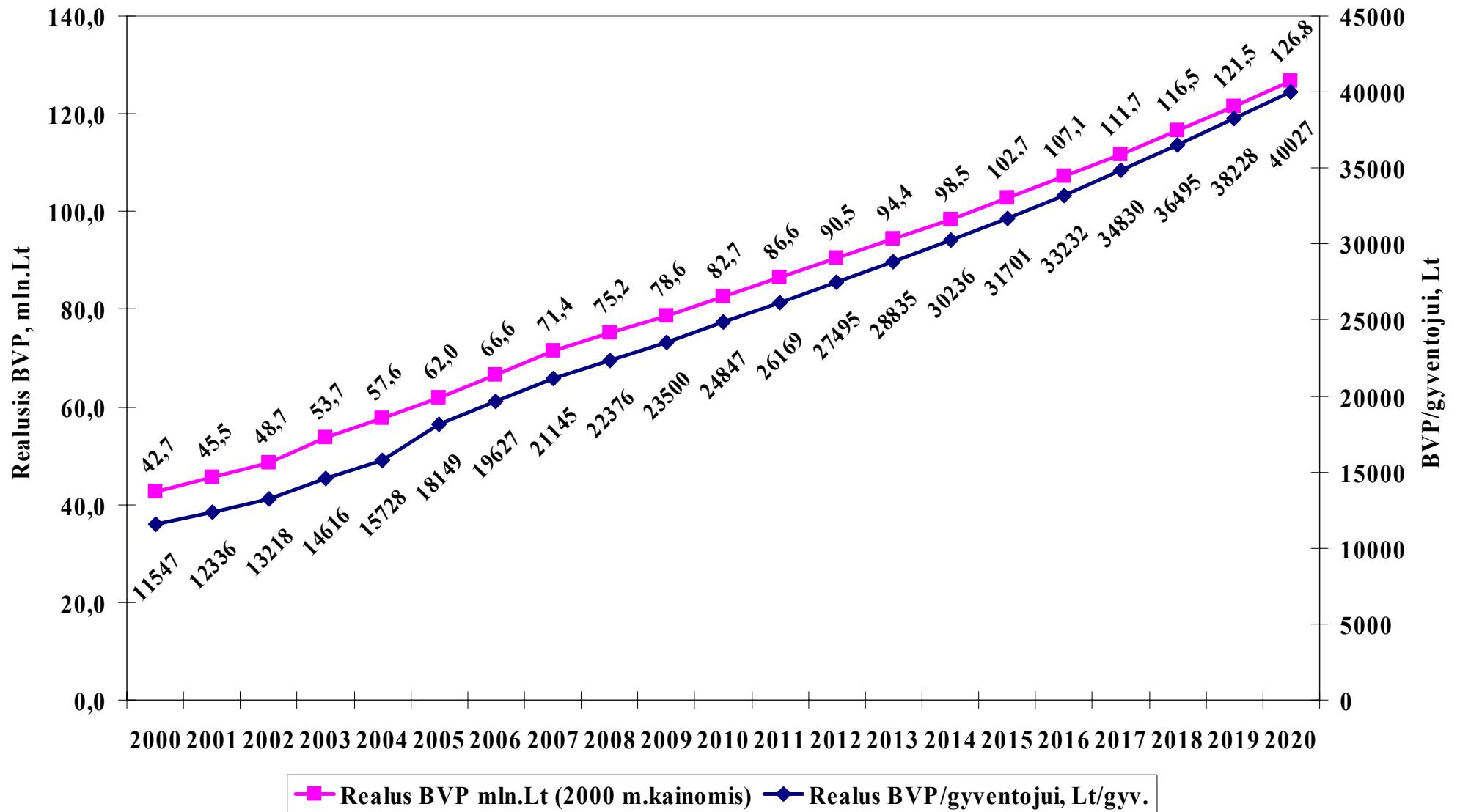
KAIMO GYVENTOJŲ PRIEAUGIO TEMPAS 2000-2020 METAIS, PROC.



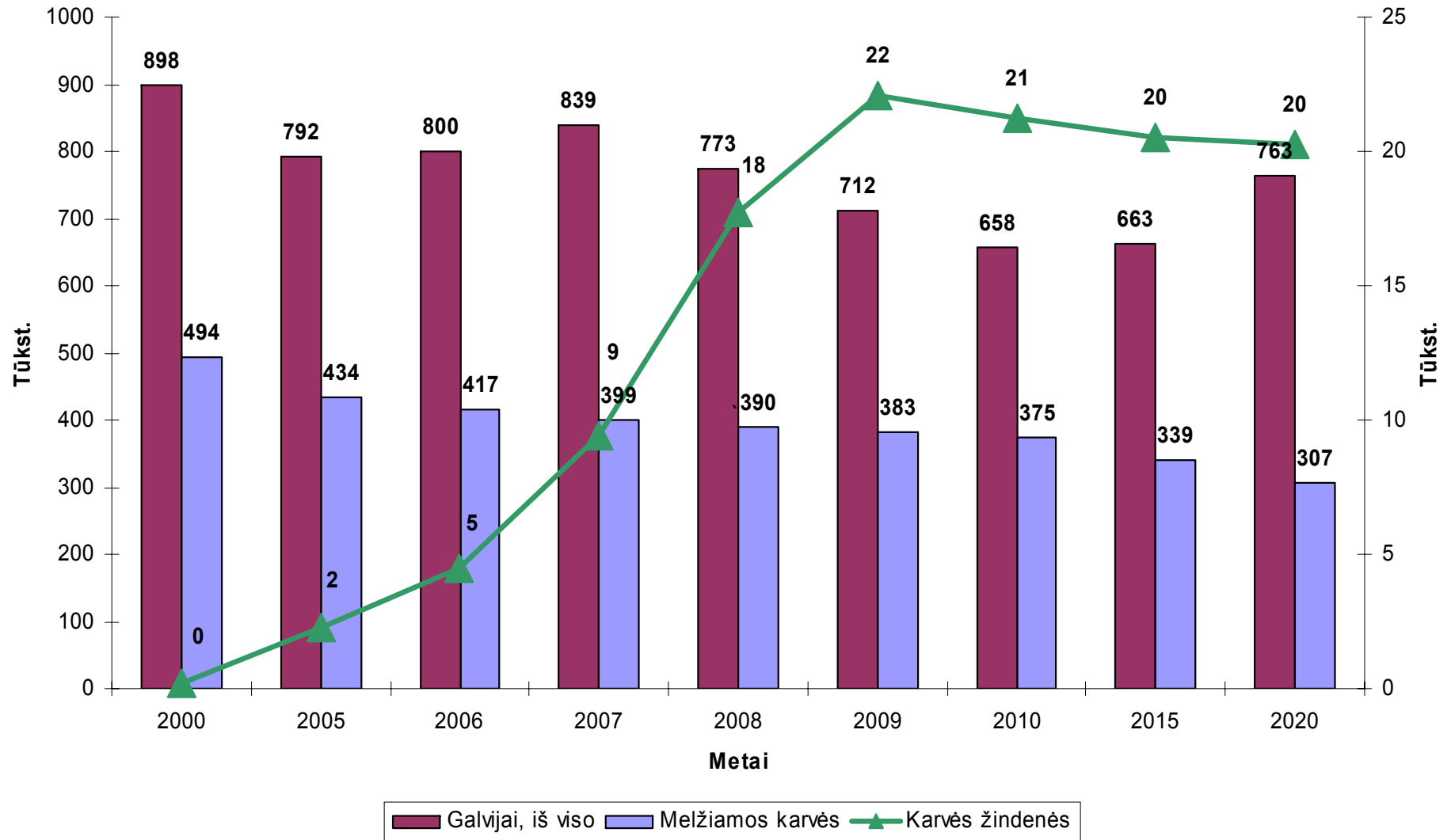
KAIMO GYVENTOJŲ DALIS NUO VISŲ GYVENTOJŲ 2000-2020 METAIS, PROC.



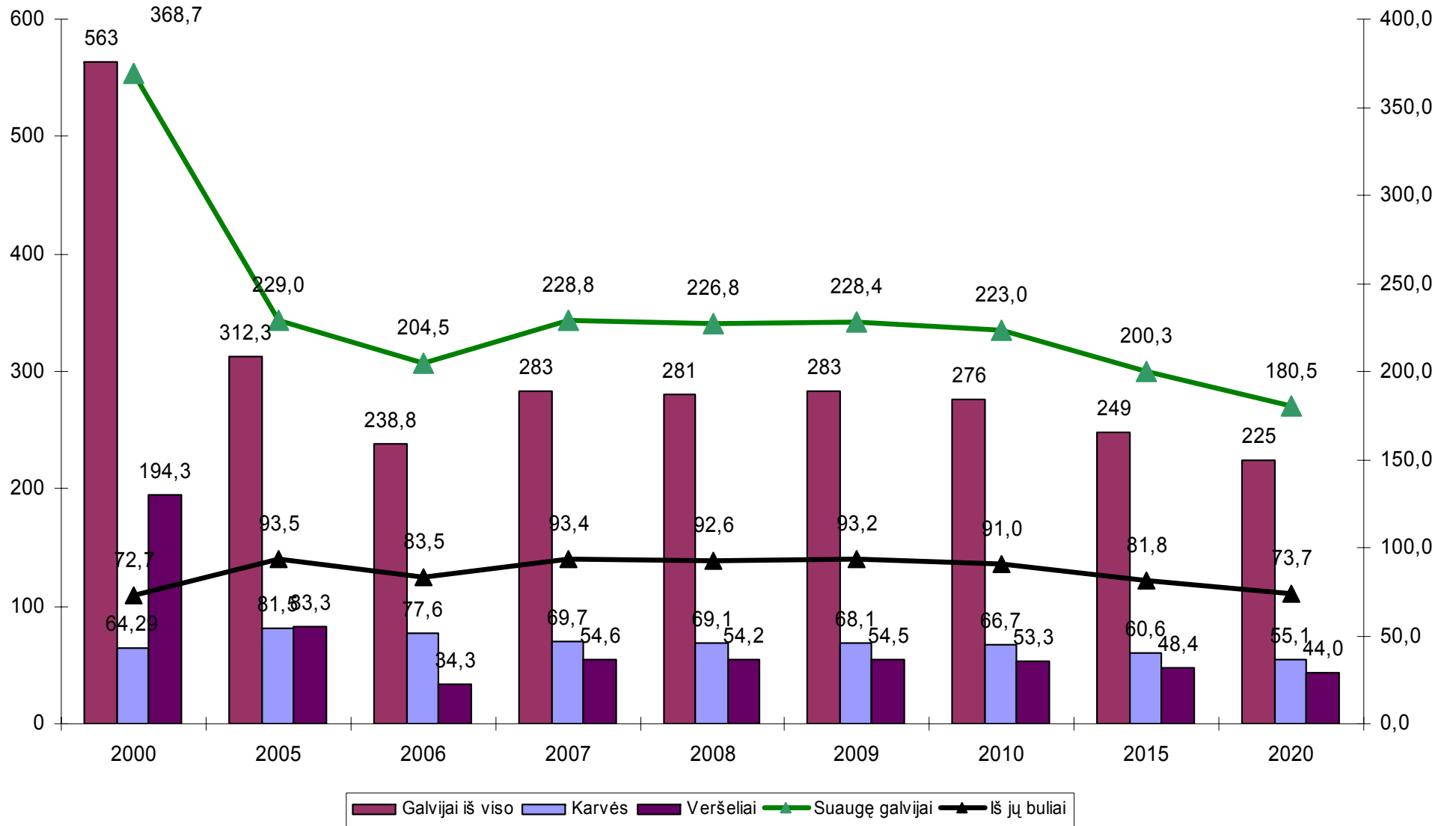
Realusis BVP (2000 m. kainomis)



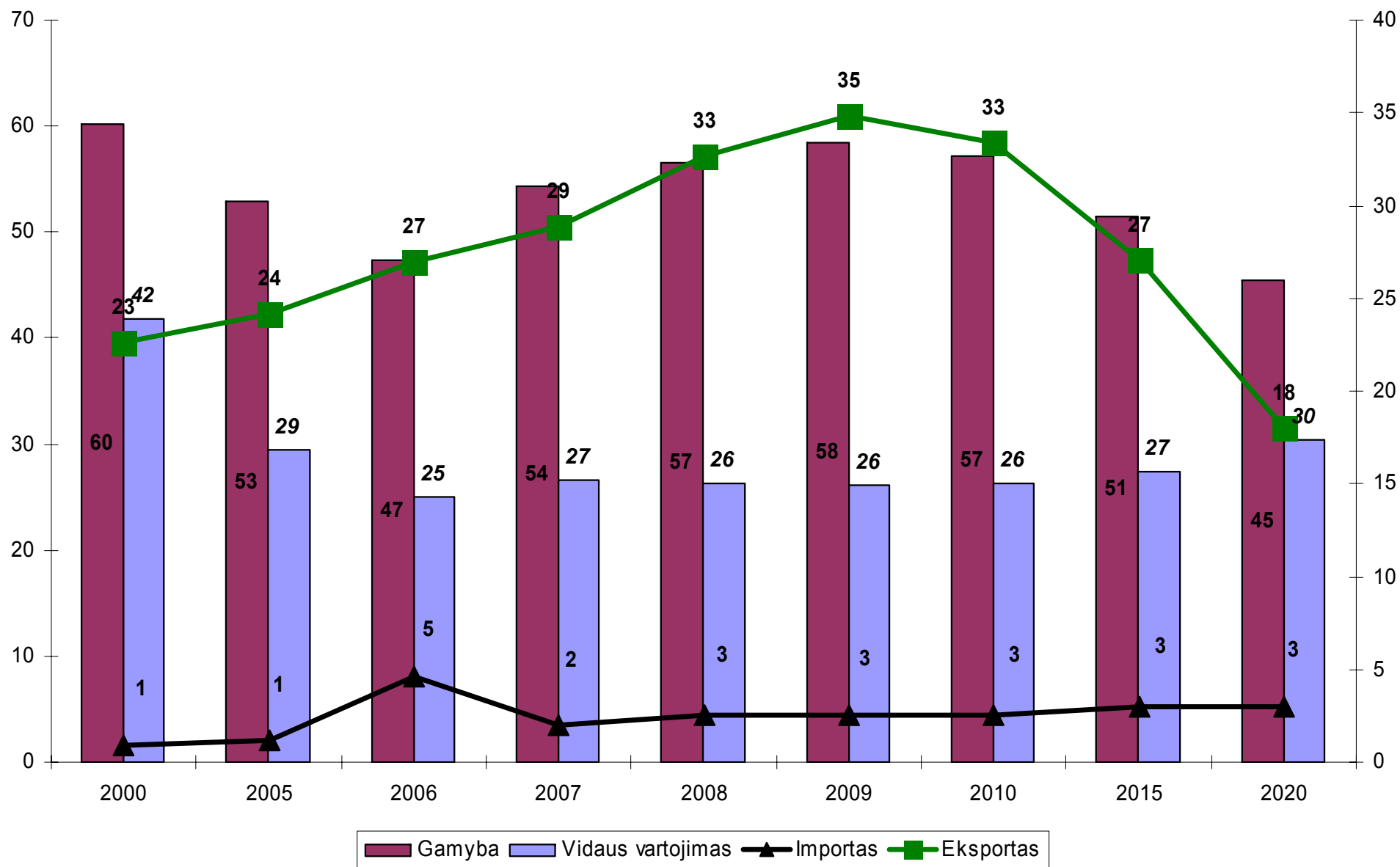
Galvijų skaičius metų pradžioje, tūkst.



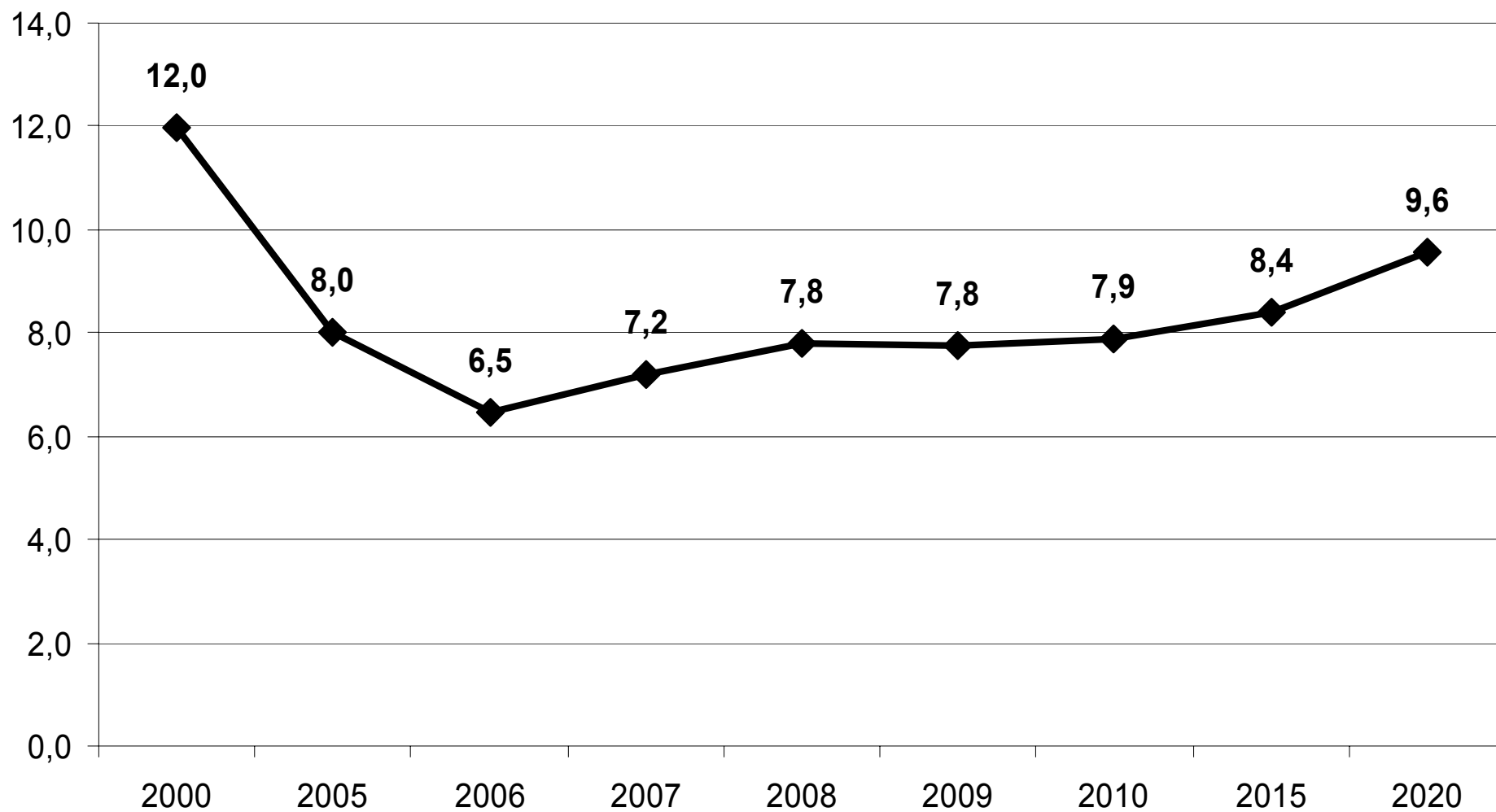
Paskerstų galvijų skaičius 2000-2020 metais, tūkst.



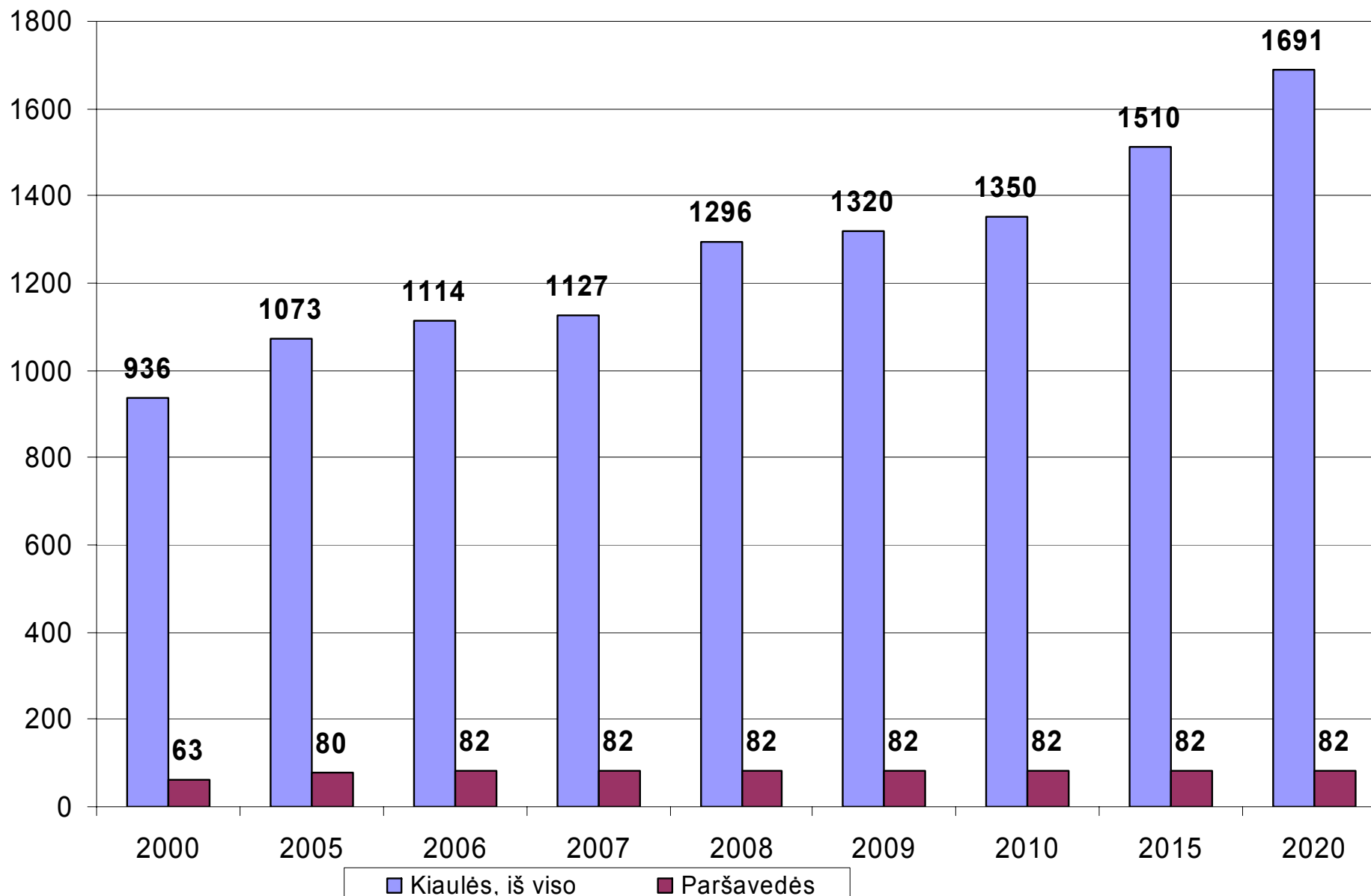
Jautienos ir veršienos balansas ir jo prognozės iki 2020 metų, tūkst. t



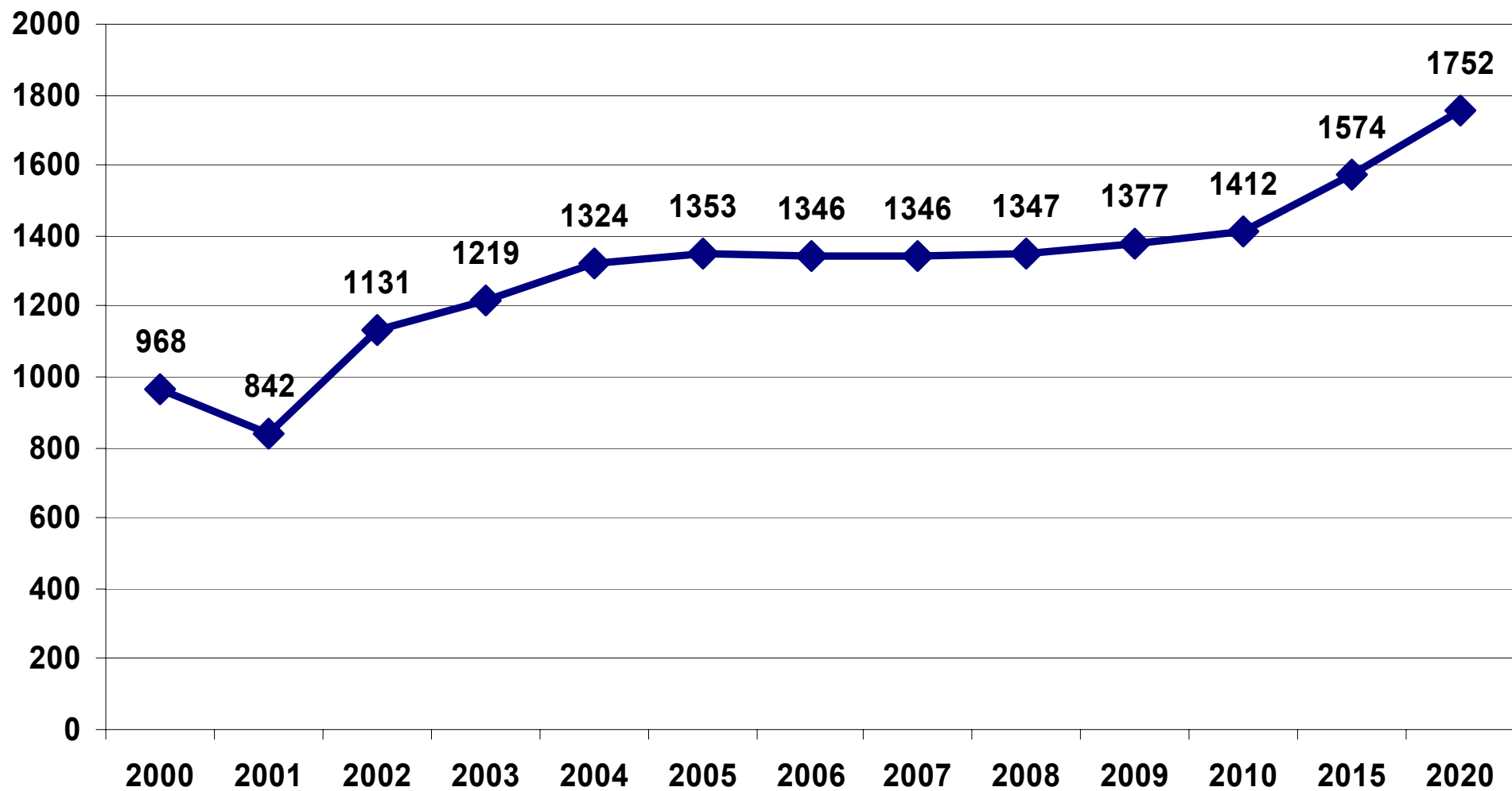
Jautienos ir veršienos suvartojimas 2000-2006 metais ir prognozė iki 2020 metų, kg/gyv.



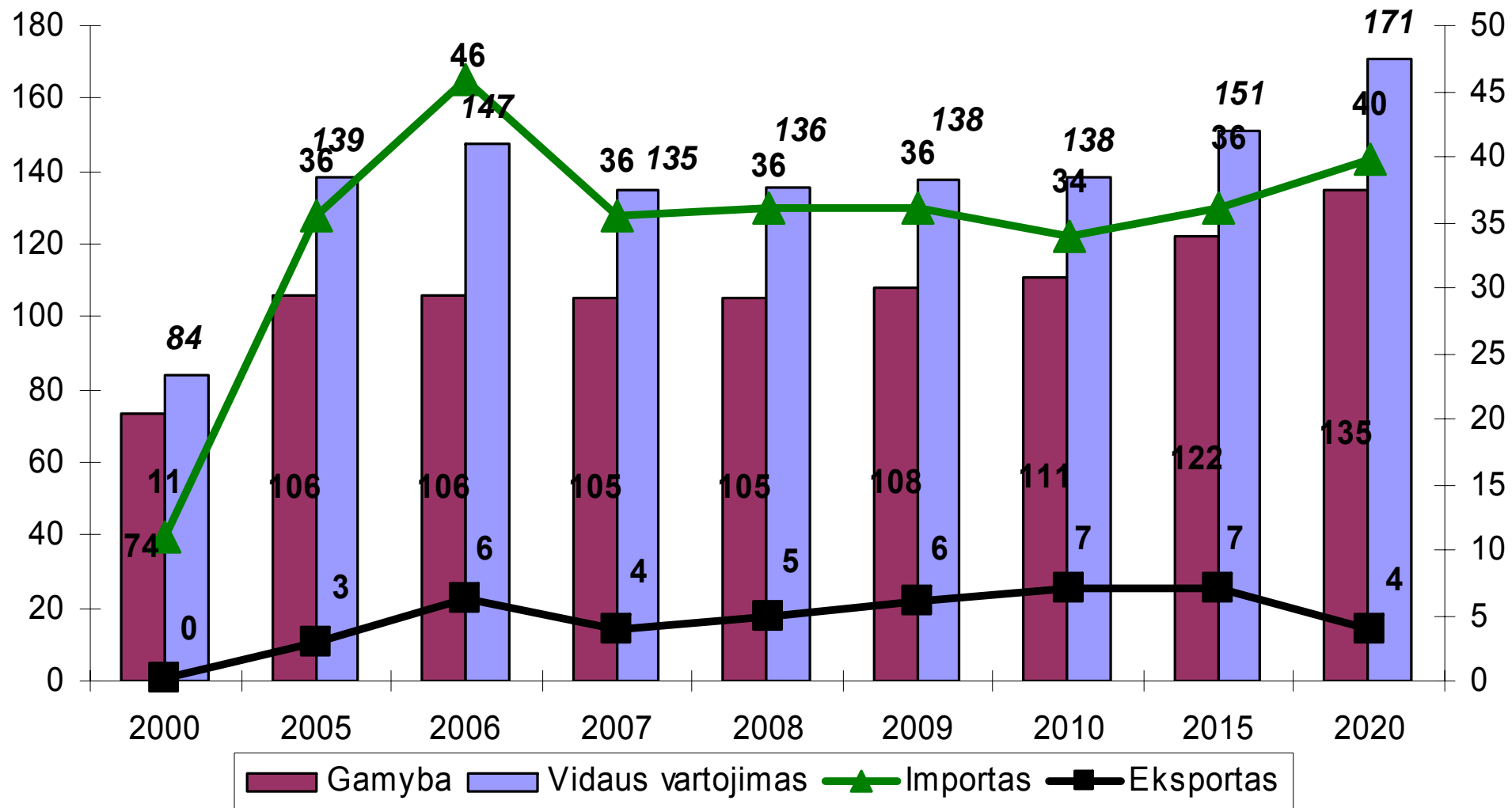
Kiaulių ir paršavedžių skaičius metų pradžioje, tūkst.



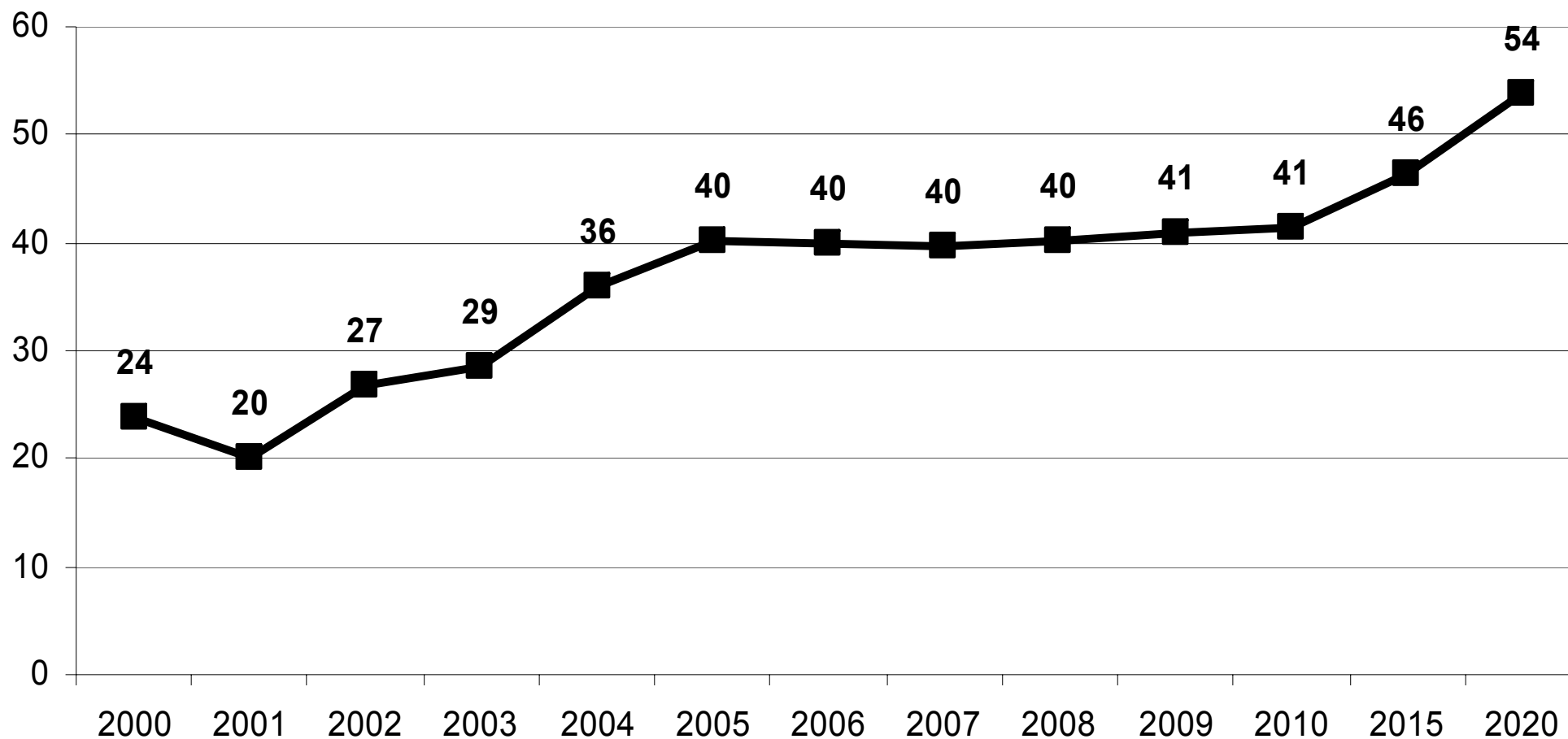
Paskersta kiaulių 2000-2006 metais ir prognozė iki 2020 metų, tūkst.



Kiaulienos balansas 2000-2006 metais ir jo prognozė iki 2020 metų, tūkst.t



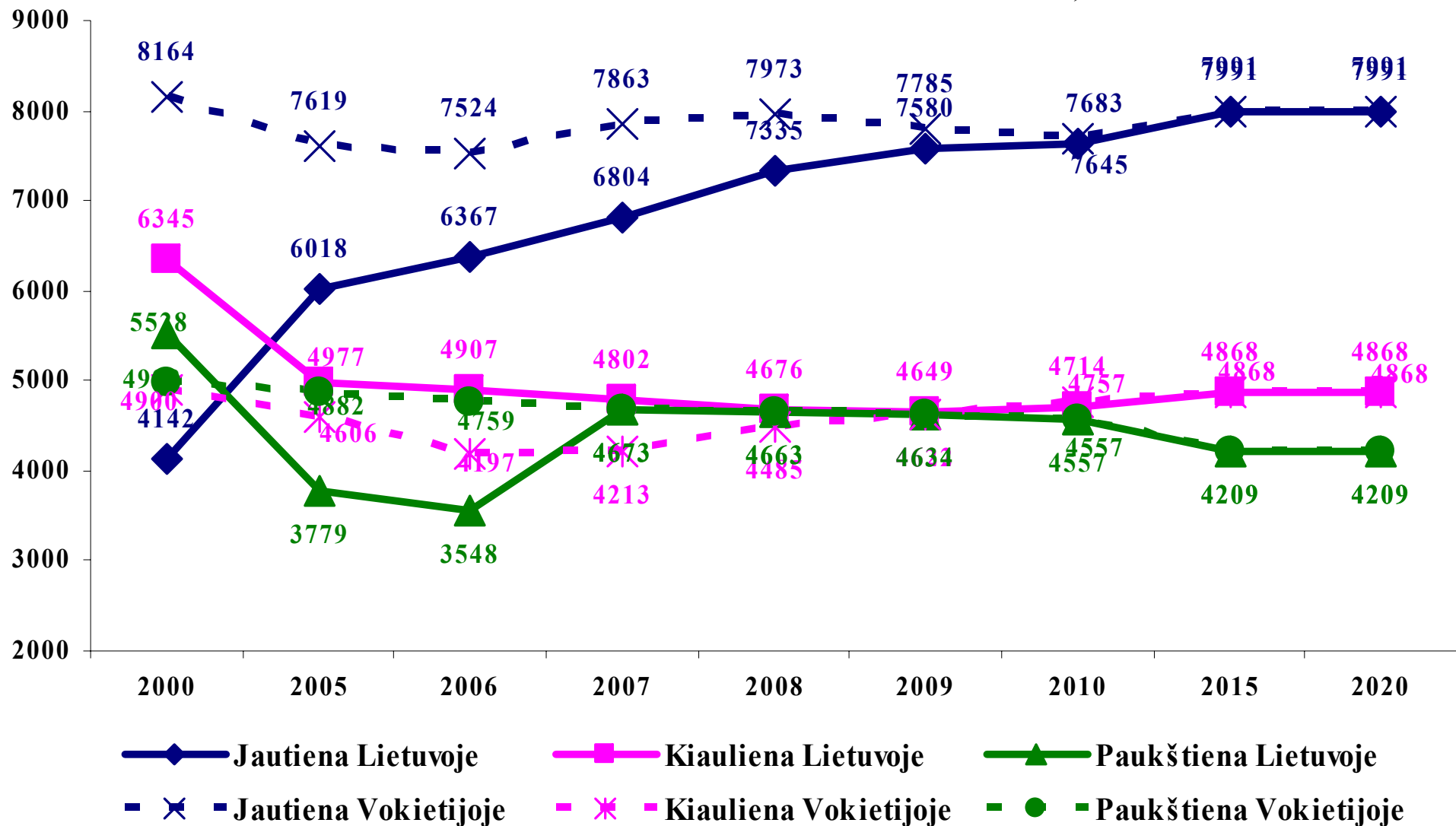
Kiaulienos suvartojimas 2000-2006 metais ir prognozė iki 2020 metų, kg/gyv.



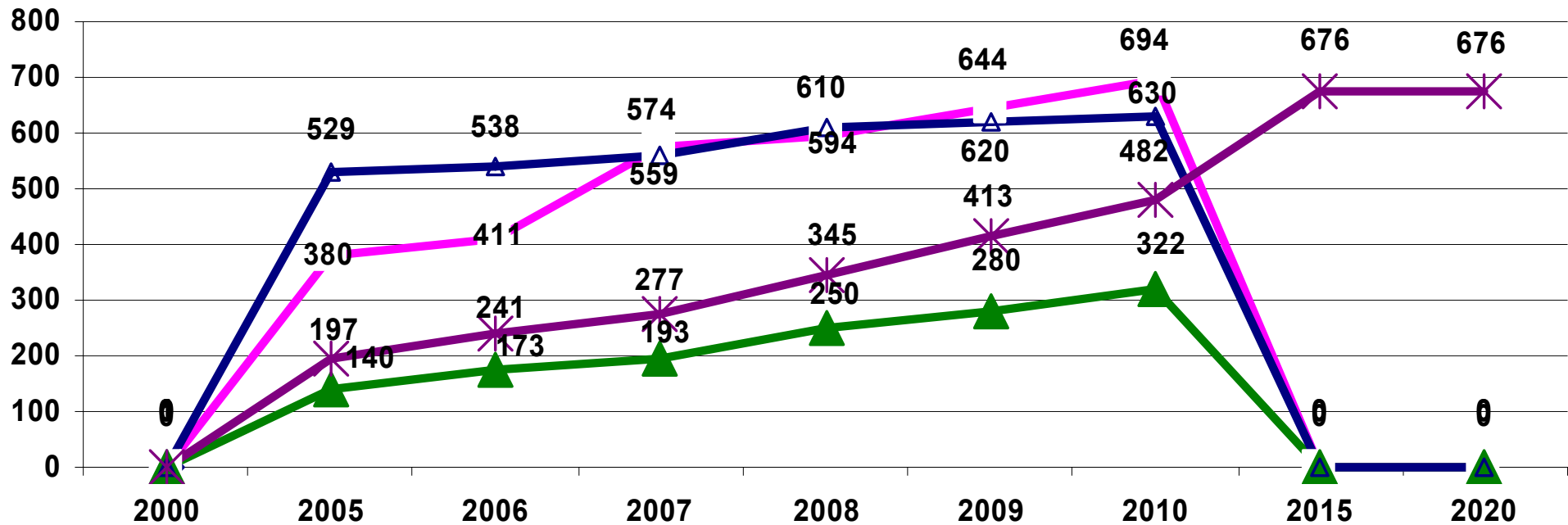
Mēsos suvartojimas atsekirose ES šalyse 2005 metais, kg/gyv.

	<i>Jautiena ir veršiena</i>	<i>Kiauliena</i>	<i>Paukštiena</i>
<i>Ispanija</i>	15,6	61	33,1
<i>Danija</i>	27,5	57,3	23
<i>Austrija</i>	17,5	56,1	19,2
<i>Portugalija</i>	17,7	42,7	29
<i>Airija</i>	20,9	34,1	31,8
<i>Prancūzija</i>	27,7	35,3	23,6
<i>Belgija</i>	19,2	47,7	18,5
<i>Vokietija</i>	12,3	54,5	17,7
<i>Nyderlandai</i>	19,1	41,9	21,9
<i>Italija</i>	24,6	37,3	18,3
<i>Čekija</i>	9,6	41,7	25,3
<i>Švedija</i>	24,2	35,5	14,5
<i>Lietuva</i>	8,0	40,1	21,8
<i>Suomija</i>	18,1	33,4	16
<i>Lenkija</i>	4,0	39	Slide number 23 22,2

**JAUTIENOS, KIAULIENOS IR PAUKŠTIENOS (SKERDENOS SVORIU) SUPIRKIMO
KAINA LIETUVOJE IR VOKIETIJOJE 2000-2020 METAIS, LT/T**



Gyvulininkystės tiesioginės išmokos 2000-2006 metais ir numatomi jų dydžiai iki 2020 metų



— Buliai, Lt/ vnt.

— Skerdžiamieji galvijai, Lt/ vnt.

— Karvės žindėnės, Lt/ vnt.

— Galvijai (išmokos, perskaičiuotos pagal TI žalienoms), Lt/ vnt.

Ačīū už dėmesį